



Ministerio de Agroindustria
Presidencia de la Nación

CFA

Segunda Reunión de la Comisión de Ganadería y Sanidad

Indicadores Pecuarios

Subsecretaría de Ganadería

Julio 2016

MAYO 2016



Ministerio de Agroindustria
Presidencia de la Nación

GANADERÍA BOVINA

Elaborado con datos de la Dir. Nacional de Sanidad Animal /SENASA, INDEC y Dirección Nacional de Matriculación y Fiscalización/SAGyP

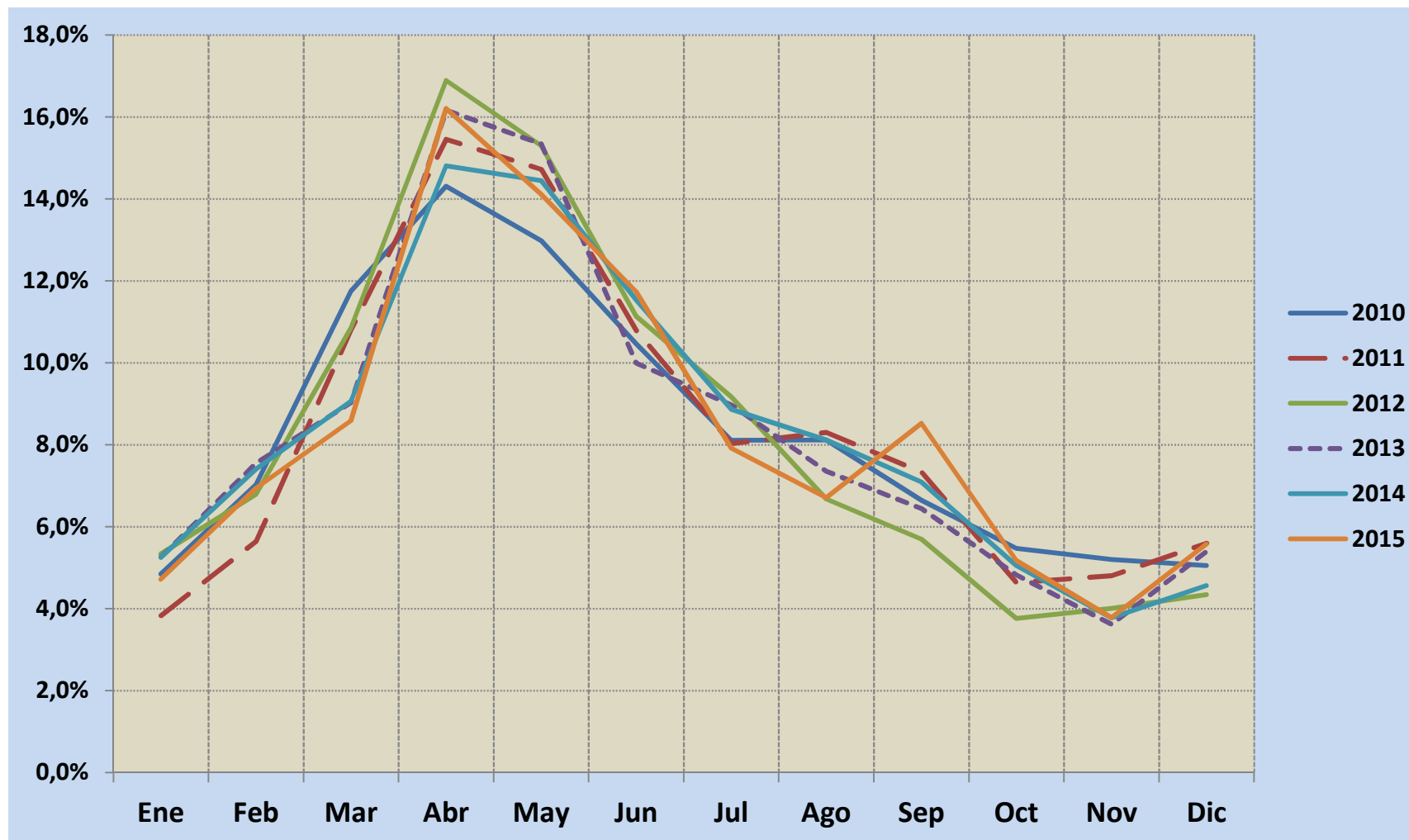
MAYO 2016



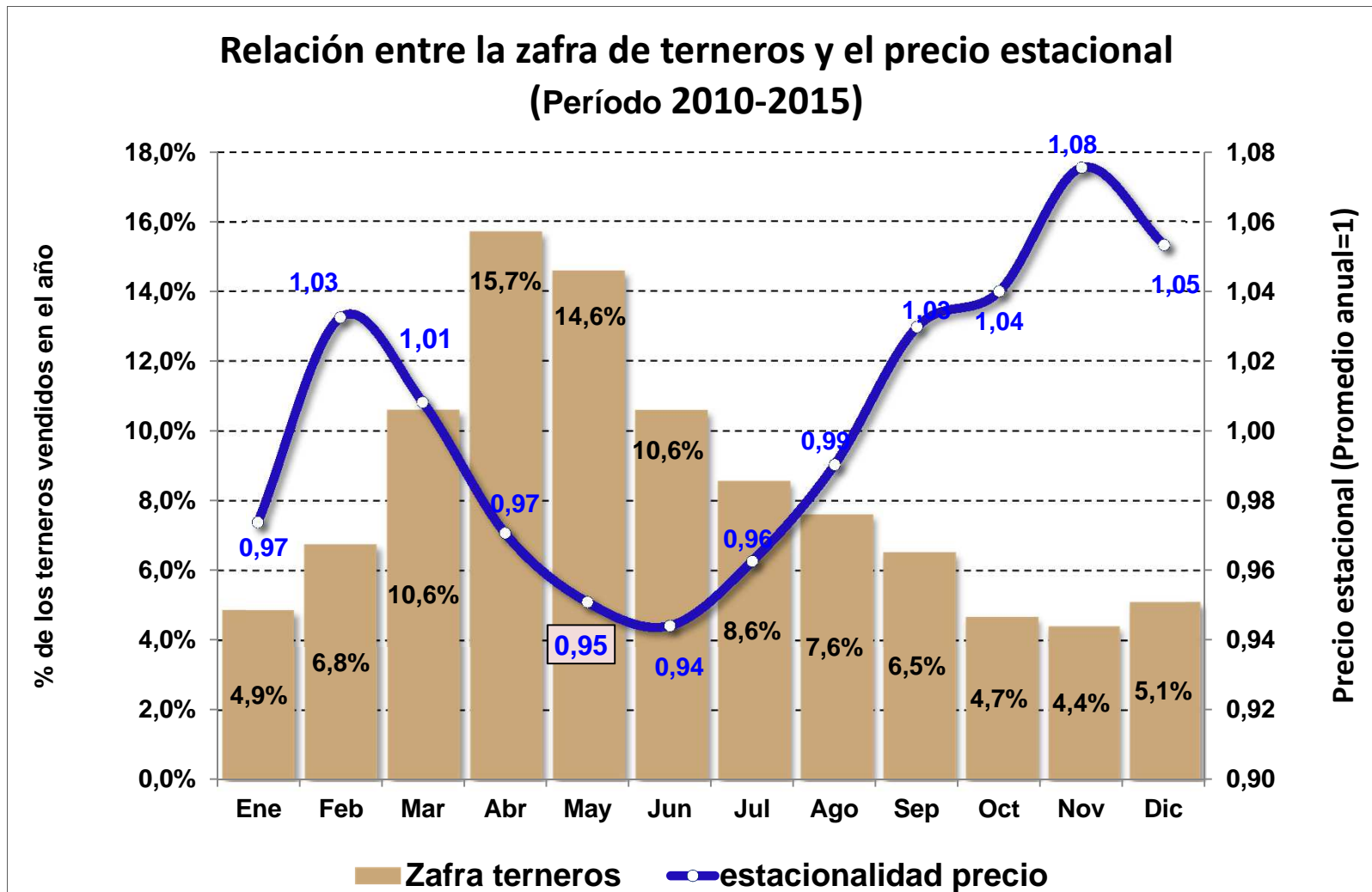
Ministerio de Agroindustria
Presidencia de la Nación

INVERNADA

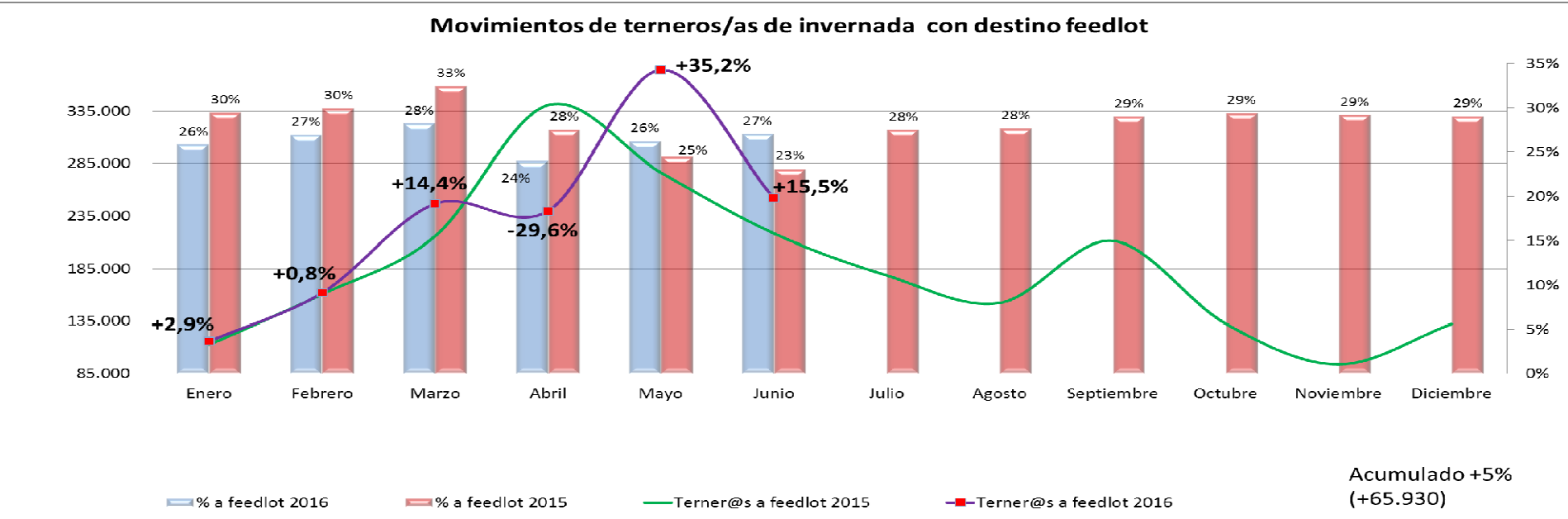
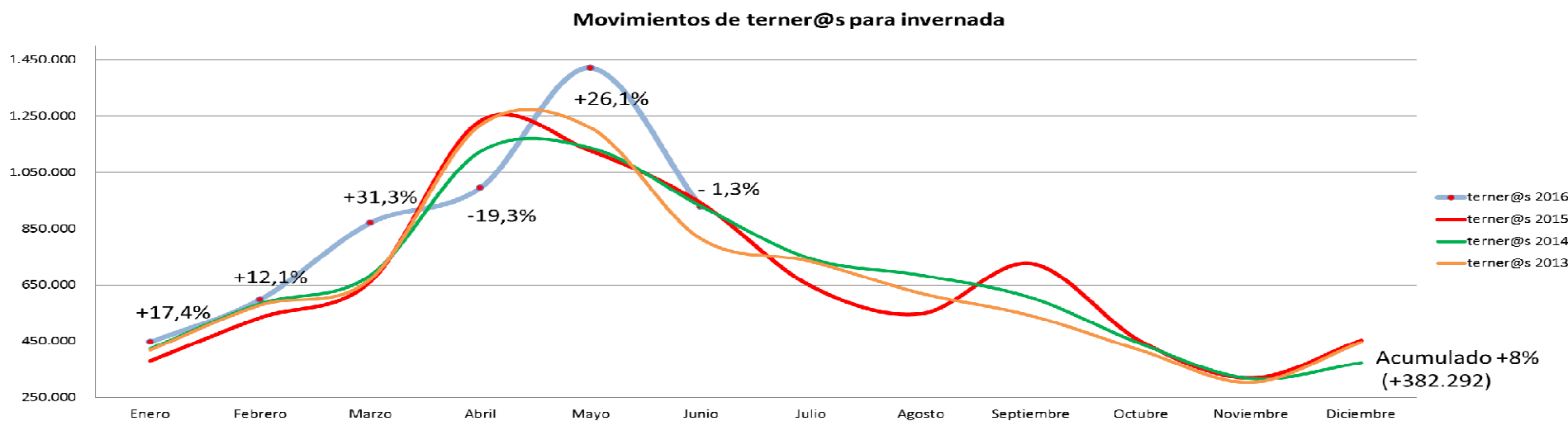
Estacionalidad Zafra Terneros



Precio del ternero: componente estacional



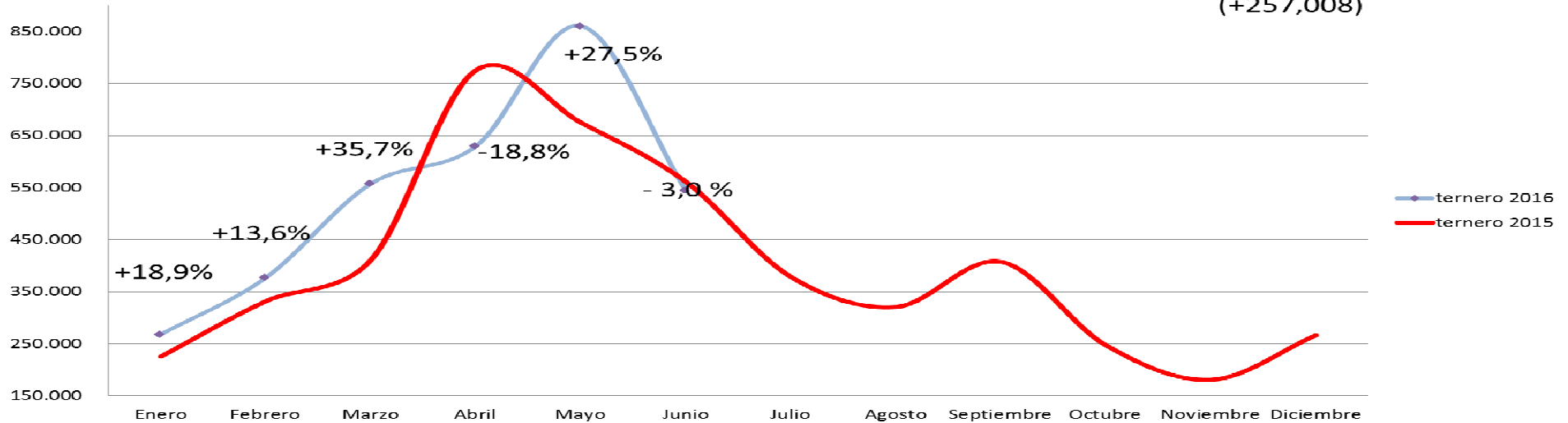
Movimientos de ternera@s para internada y a feedlot.



Movimientos de terneros para invernada y a feedlot.

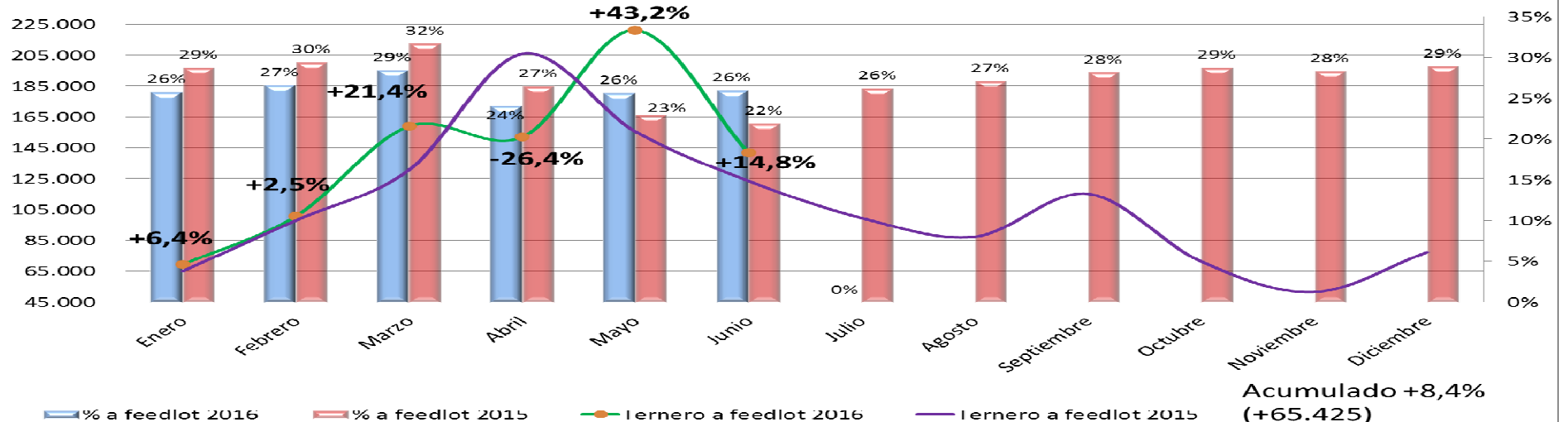
Movimientos de terneros para invernada

Acumulado +8,6%
(+257,008)

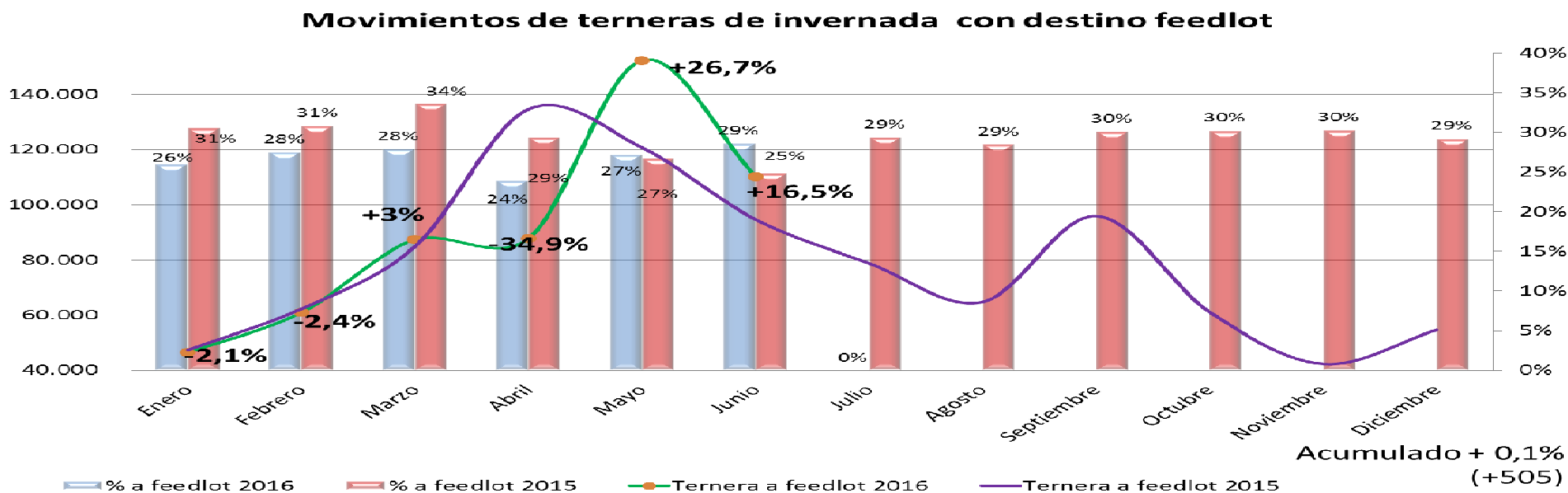
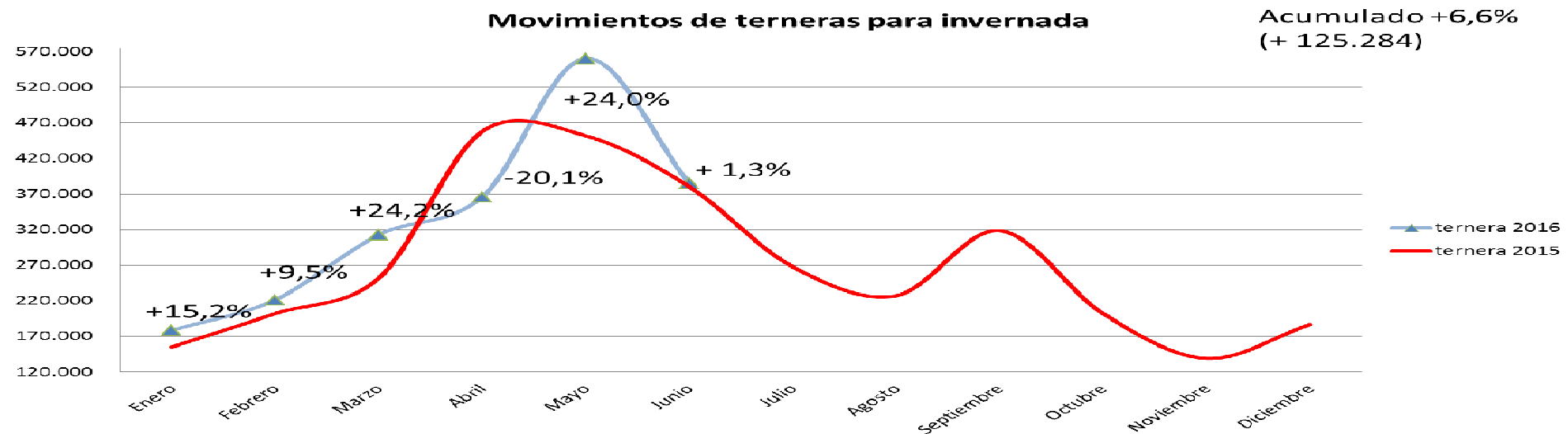


Movimientos de terneros de invernada con destino feedlot

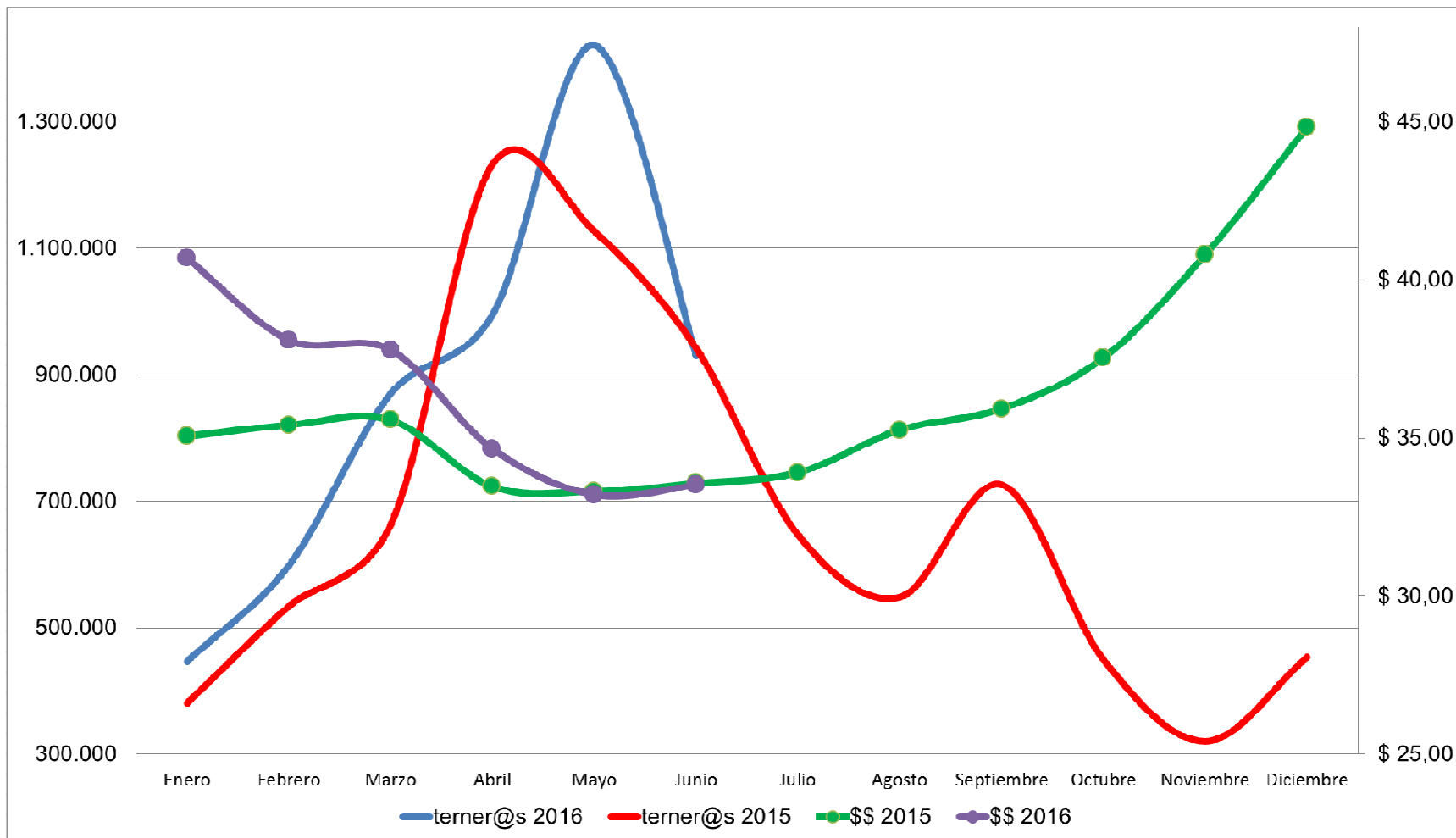
Acumulado +8,4%
(+65.425)



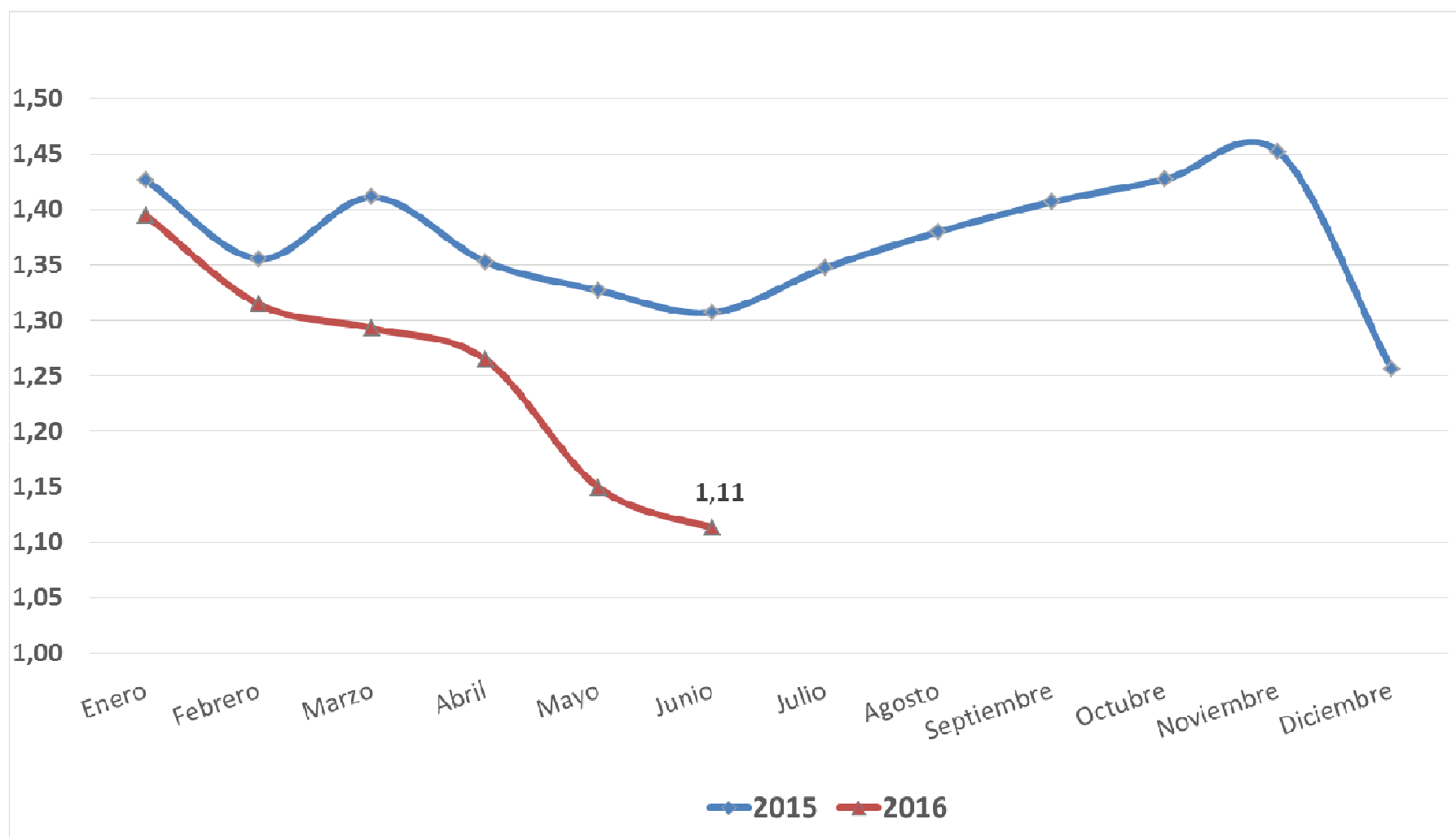
Movimientos de terneras para internada y a feedlot.



Movimientos de ternera@s para invernada y precios por mes 2015 – Jun 2016 (moneda constante Jun. 2016)



Relación Ternero / Novillo



MAYO 2016



Ministerio de Agroindustria
Presidencia de la Nación

PERSPECTIVAS 2016

Estimación de la faena 2016 ^(1/3)

Cálculo: para la estimación de la faena 2016 se partió del stock Marzo/16

STOCK BOVINO (cabezas)

STOCK	Vacas	Vaquillonas	Novillos	Novillitos	Ternereros	Ternereras	Toros	Total Bovinos
2010	20.540.972	7.209.738	4.138.245	4.470.793	5.678.652	5.802.958	1.108.385	48.949.743
2011	20.060.138	7.303.025	3.649.056	4.114.646	5.795.376	6.008.279	1.042.141	47.972.661
2012	21.101.050	7.583.466	3.423.570	3.933.277	6.238.387	6.496.993	1.089.118	49.865.866
2013	21.924.857	7.444.723	3.213.426	3.880.271	6.538.273	6.831.439	1.163.408	50.996.397
2014	22.264.909	7.462.688	2.944.415	4.038.433	6.720.528	6.996.985	1.218.586	51.646.544
2015	22.381.768	7.424.662	2.983.523	4.050.333	6.513.359	6.845.001	1.231.202	51.429.848
2016	22.945.852	7.545.259	2.823.732	3.952.320	6.876.606	7.230.931	1.262.078	52.636.778

Estimación de la faena 2016 (2/3)

TASA DE EXTRACCIÓN (Faena/stock)

	Vacas	Vaquillonas	Novillos	Novillitos	Terneros	Terneras	Toros	Total Bovinos
2010	10,7%	16,9%	65,1%	60,9%	19,6%	29,8%	18,0%	24,3%
2011	8,3%	10,8%	77,7%	61,7%	21,8%	26,7%	15,9%	22,6%
2012	8,6%	11,2%	77,0%	67,2%	23,1%	28,8%	15,8%	22,9%
2013	9,7%	13,0%	78,9%	73,9%	25,9%	32,7%	17,7%	24,8%
2014	10,0%	12,4%	73,6%	62,5%	26,4%	32,6%	16,0%	23,4%
2015	8,7%	13,4%	81,2%	68,9%	26,2%	30,9%	15,4%	23,6%
2016 (e)	8,7%	12,6%	85,0%	65,3%	24,5%	24,5%	15,0%	22,0%

TASA DE EXTRACCIÓN 1° SEMESTRE 2016

2016	8,7%	12,9%	90,6%	67,4%	20,4%	22,5%	12,4%	21,6%
-------------	-------------	--------------	--------------	--------------	--------------	--------------	--------------	--------------

Estimación de la faena 2016 (3/3)

FAENA (cabezas)

STOCK	Vacas	Vaquillonas	Novillos	Novillitos	Terneros	Terneritas	Toros	Total Bovinos
2010	2.203.948	1.219.036	2.693.587	2.722.743	1.113.895	1.730.028	199.469	11.882.706
2011	1.670.320	791.714	2.835.261	2.537.549	1.262.152	1.602.518	165.505	10.865.019
2012	1.815.719	850.335	2.637.056	2.643.692	1.438.677	1.870.761	172.551	11.428.791
2013	2.119.954	965.605	2.536.175	2.868.210	1.694.522	2.235.479	205.568	12.625.513
2014	2.235.418	924.383	2.166.477	2.524.003	1.773.754	2.282.085	194.858	12.100.979
2015	1.941.829	996.663	2.423.175	2.789.633	1.703.482	2.111.962	189.856	12.156.600
2016	1.996.289	951.229	2.400.172	2.578.925	1.685.350	1.771.578	189.768	11.573.312

Peso de la res (kg) y Oferta carne (tn./año)

Peso promedio res con hueso por categoría. [Kg.]

	Vacas	Vaquillonas	Novillos	Novillitos	Terneros	Terneras	Toros	Total
2012	243	208	285	219	179	175	368	227
2013	241	209	284	218	178	175	354	223
2014	239	209	281	219	178	175	352	221
2015	244	211	282	220	180	176	351	224
2016	242	209	281	220	180	177	351	225

Producción de carne por categoría. [Toneladas]

	Vacas	Vaquillonas	Novillos	Novillitos	Terneros	Terneras	Toros	Total
2014	533.328	193.402	609.443	553.192	316.597	399.564	68.512	2.674.174
2015	473.458	210.619	684.118	614.019	305.933	371.758	66.670	2.726.688
2016	483.102	198.807	674.448	567.364	303.363	313.569	66.639	2.607.292

Oferta de carne, exportación y consumo interno

AÑO	Peso res (kg)	Oferta (tn)	Export (tn)	Consumo interno (tn)	Poblac. (millones)	Consumo per cápita (kg/hab)	% Export
2011	230	2.497.250	250.893	2.248.000	40,6	55,4	10,00%
2012	227	2.595.815	183.817	2.416.000	41,0	58,8	7,10%
2013	223	2.821.608	201.688	2.620.500	41,5	63,1	7,10%
2014	221	2.674.095	203.244	2.470.851	42,0	58,8	7,60%
2015	224	2.726.688	205.000	2.521.688	42,5	59,3	7,50%
2016	225	2.607.292	237.000	2.370.292	42,9	55,3	9,10%



Ministerio de Agroindustria
Presidencia de la Nación

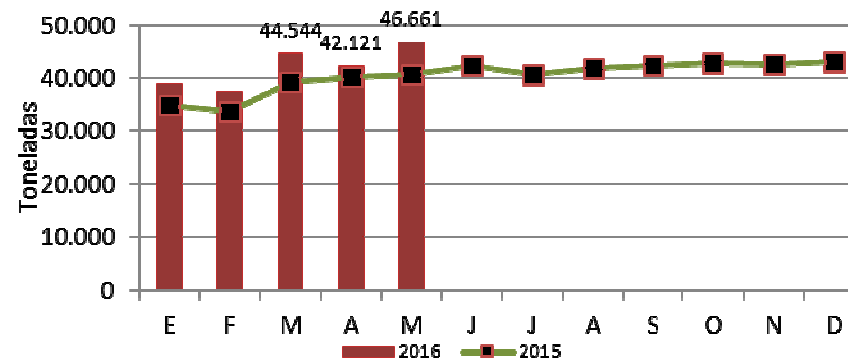
GANADERÍA PORCINA

Producción y consumo

Producción (Toneladas res con hueso)

MES/AÑO	2015	2016	VAR.16/15 %	VAR. MES ANTERIOR
E	34.836	38.751	11,24	-9,82
F	33.527	37.344	11,39	-3,63
M	39.186	44.544	13,67	19,28
A	40.020	42.121	5,25	-5,44
M	40.525	46.661	15,14	10,78
J	42.354			
J	40.579			
A	41.833			
S	42.353			
O	42.764			
N	42.488			
D	42.972			
Subtotal mayo	188.094	209.420	11,34	
Total Año	483.437			

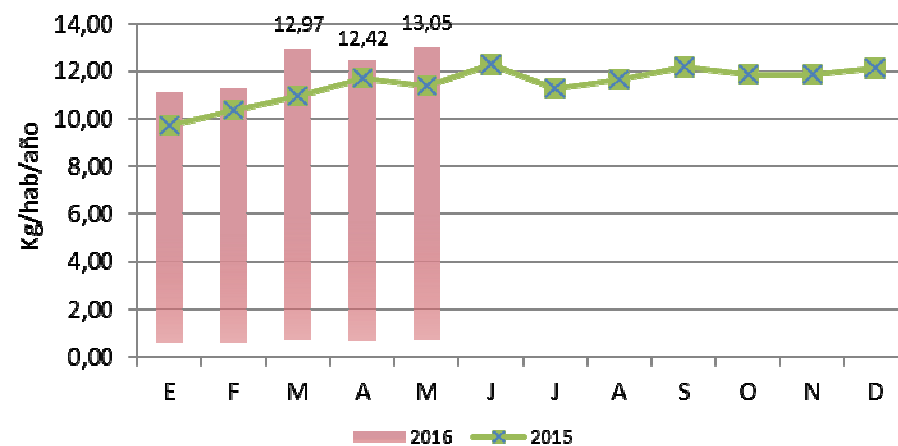
Producción(Toneladas de res con hueso)



Consumo de Carne Porcina. *(Kg/hab/año)

AÑO	2015	2016	Dif. %
MES	Kg/hab./año	Kg/hab./año	2016/2015
E	9,69	11,09	14,43
F	10,36	11,25	8,61
M	10,95	12,97	18,50
A	11,67	12,42	6,43
M	11,35	13,05	14,94
J	12,28		
J	11,27		
A	11,64		
S	12,17		
O	11,86		
N	11,84		
D	12,10		
Subtotal mayo	10,80	12,16	12,52
Promedio Año	11,43		

Consumo de carne porcina

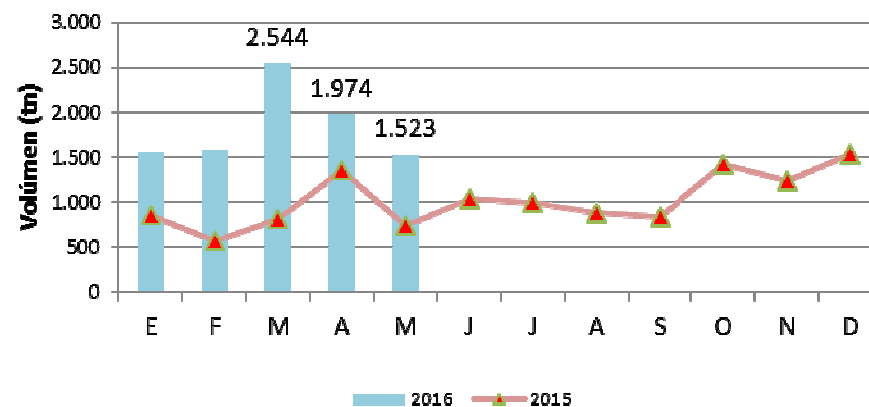


Importaciones-Exportaciones

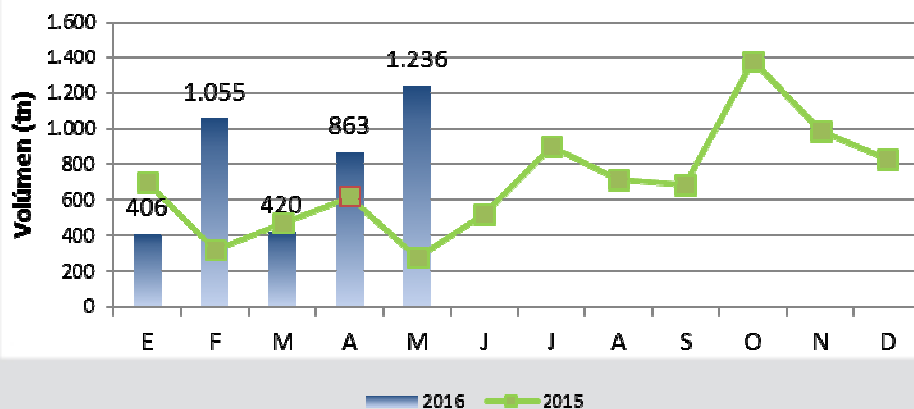
Importaciones Porcinas. Años 2015 - 2016

AÑO	2015	2016	Dif.Tn. Mes	Dif.Tn.
MES	Tn	Tn	ant.	2016/2015
			%	%
E	850	1.553	1,3	82,8
F	571	1.578	1,6	176,4
M	805	2.544	61,2	216,0
A	1.353	1.974	-22,4	45,9
M	738	1.523	-22,8	106,4
J	1.046			
J	1.000			
A	886			
S	835			
O	1.420			
N	1.242			
D	1.533			
Subtotal mayo	4.317	9.172		112
Acumulado Año	12.279	9.172		

Evolución mensual de las importaciones



Evolución mensual de las exportaciones

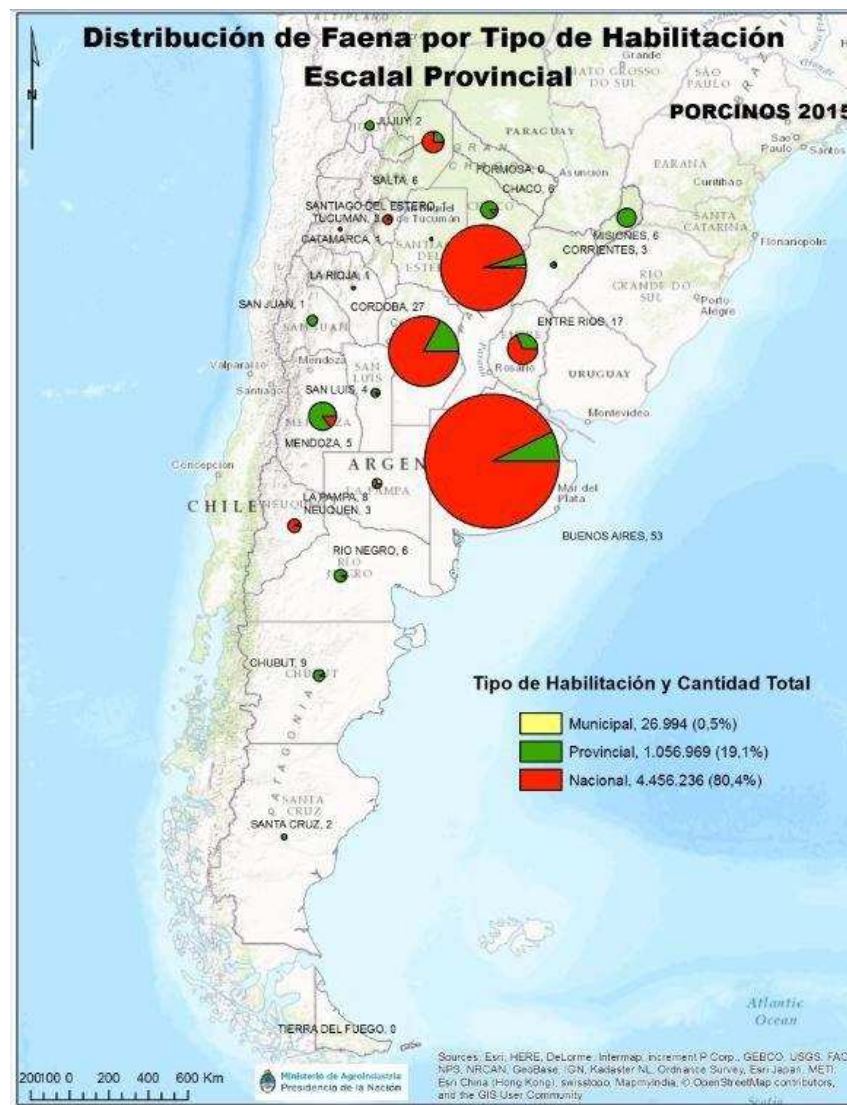


Exportaciones Porcinas. Años 2015 - 2016

AÑO	2015	2016	Dif.Tn. Mes	Dif.Tn.
MES	Tn	Tn	ant.	2016/2015
			%	%
E	698	406	-50,9	-41,8
F	319	1.055	159,9	230,7
M	473	420	-60,2	-11,2
A	614	863	105,5	40,6
M	277	1.236	43,2	346,2
J	519			
J	903			
A	712			
S	683			
O	1.380			
N	988			
D	827			
Subtotal mayo	2.381	3.980		67,16
Acumulado Año	8.393	3.980		

Faena 2015 por provincia

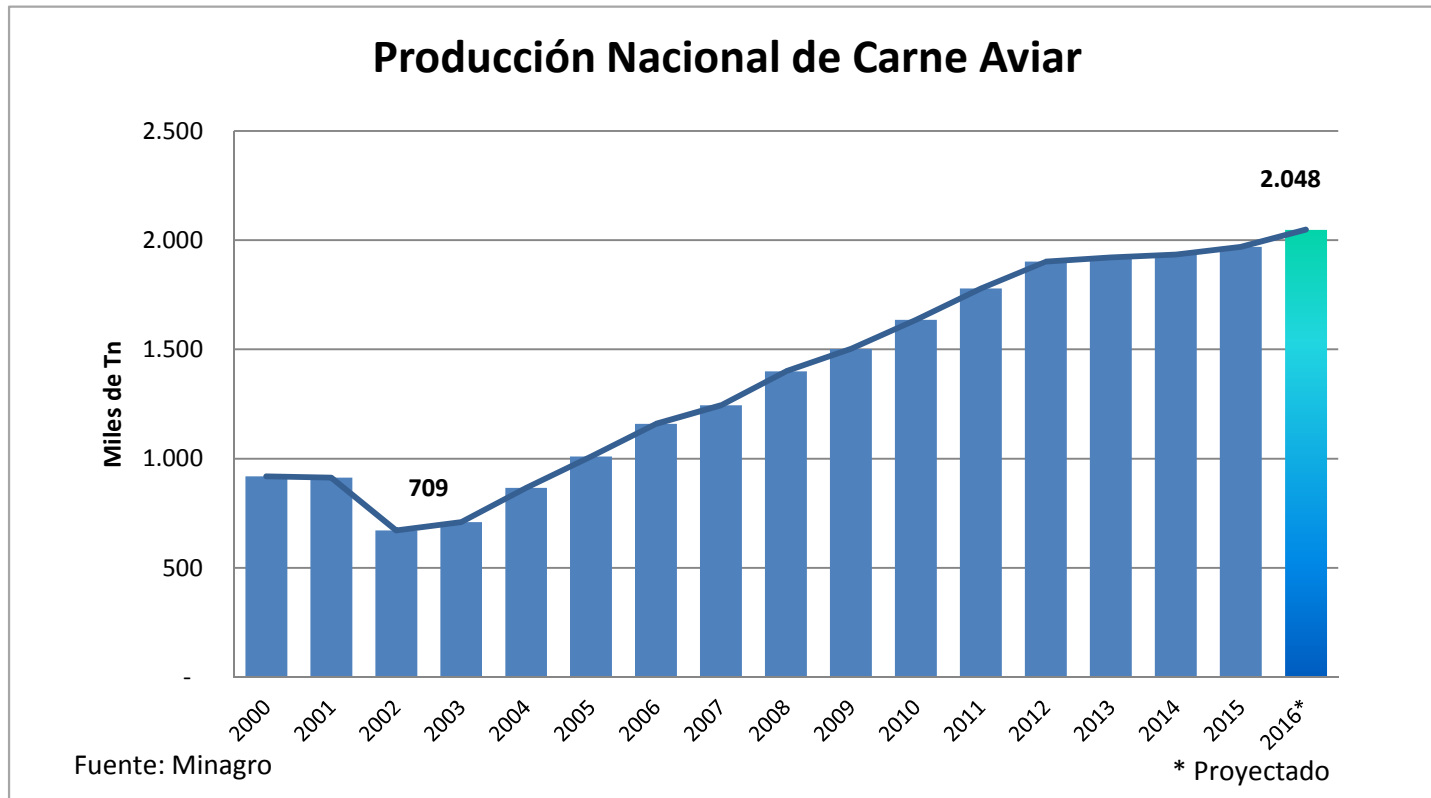
Provincia	Total Anual	Participacion Nacional	Participacion por zona
Zona Centro	4.786.422	91,87%	
Buenos Aires	2.739.542	52,58%	57,24%
Cordoba	750.857	14,41%	15,69%
Entre Rios	152.833	2,93%	3,19%
La Pampa	14.565	0,28%	0,30%
Santa Fe	1.128.625	21,66%	23,58%
Zona Noreste	103.423	1,99%	
Chaco	43.600	0,84%	42,16%
Corrientes	5.357	0,10%	5,18%
Formosa	0	0,00%	0,00%
Misiones	54.466	1,05%	52,66%
Zona Noroeste	96.724	1,86%	
Salta	69.217	1,33%	71,56%
Santiago del Estero	1.182	0,02%	1,22%
Tucuman	13.065	0,25%	13,51%
Jujuy	11.511	0,22%	11,90%
Catamarca	1.749	0,03%	1,81%
Zona Oeste	147.701	2,83%	
San Juan	15.978	0,31%	10,82%
La Rioja	1.997	0,04%	1,35%
Mendoza	118.400	2,27%	80,16%
San Luis	11.326	0,22%	7,67%
Zona Patagonia	75.834	1,46%	
Chubut	19.587	0,38%	25,83%
Neuquen	27.596	0,53%	36,39%
Río Negro	24.010	0,46%	31,66%
Santa Cruz	4.641	0,09%	6,12%
Tierra del Fuego	0	0,00%	0,00%
	5.210.103		



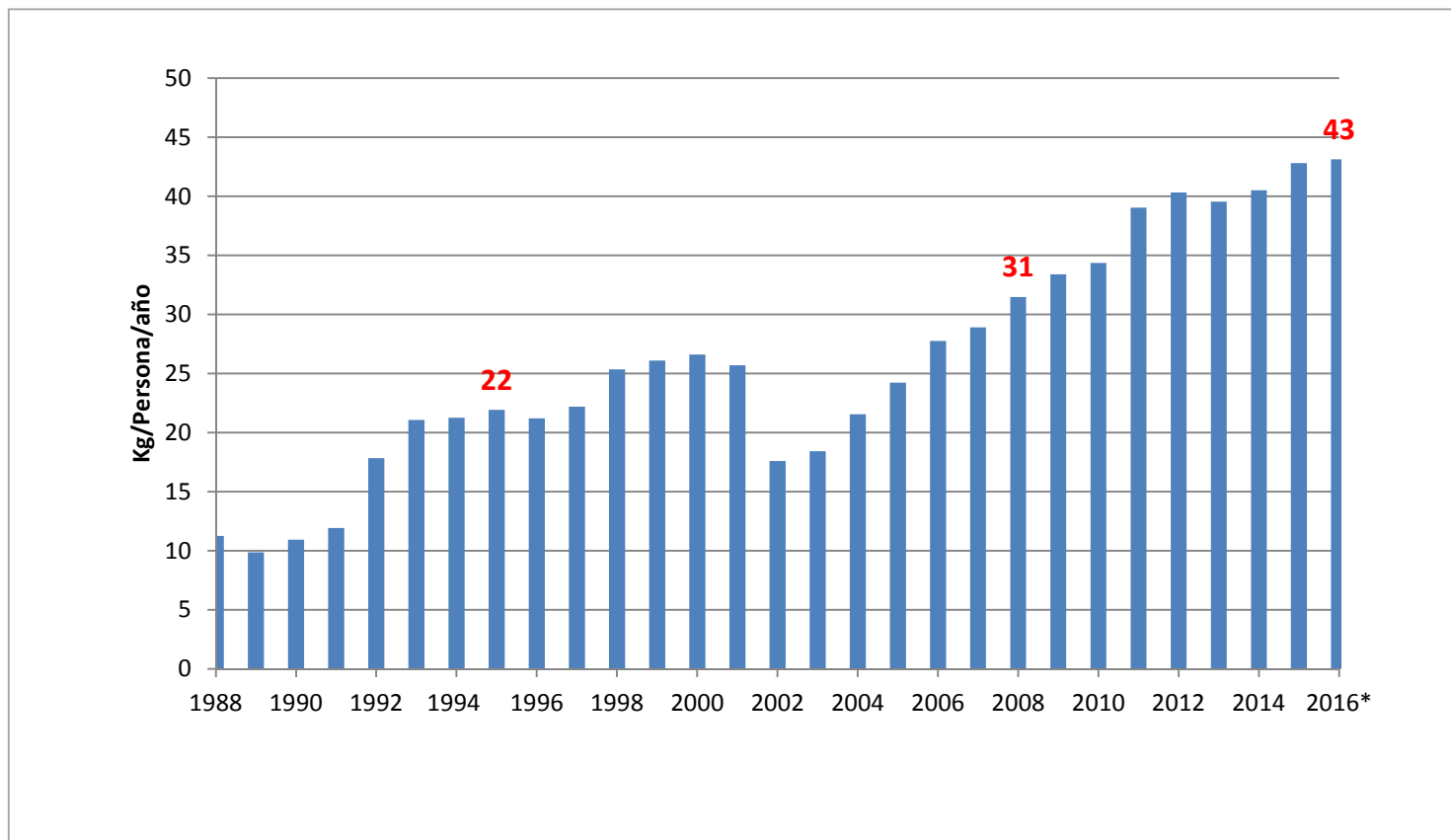


Ministerio de Agroindustria
Presidencia de la Nación

GANADERÍA AVÍCOLA

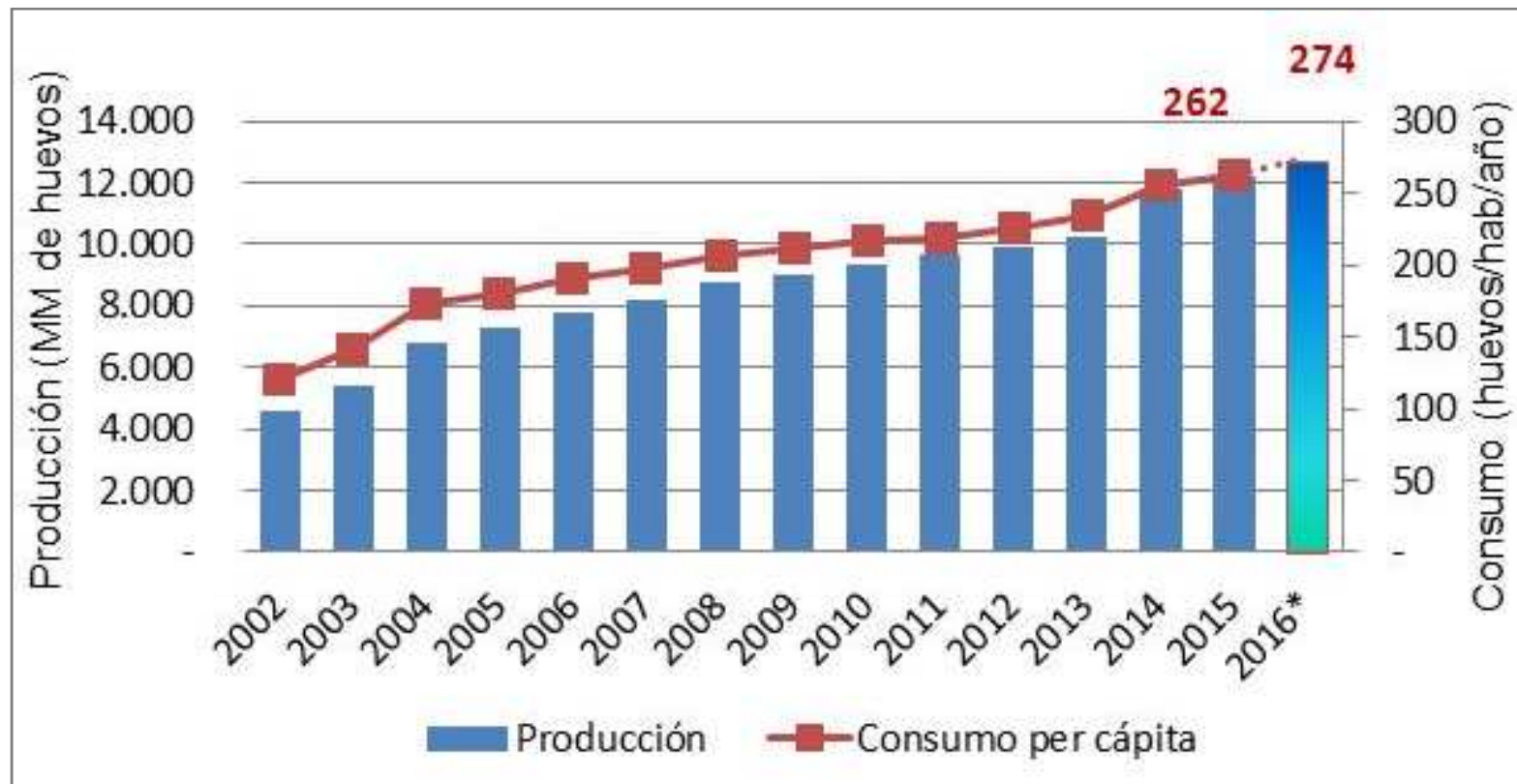


Fuente: MINAGRO



Fuente: MINAGRO

* Proyectado

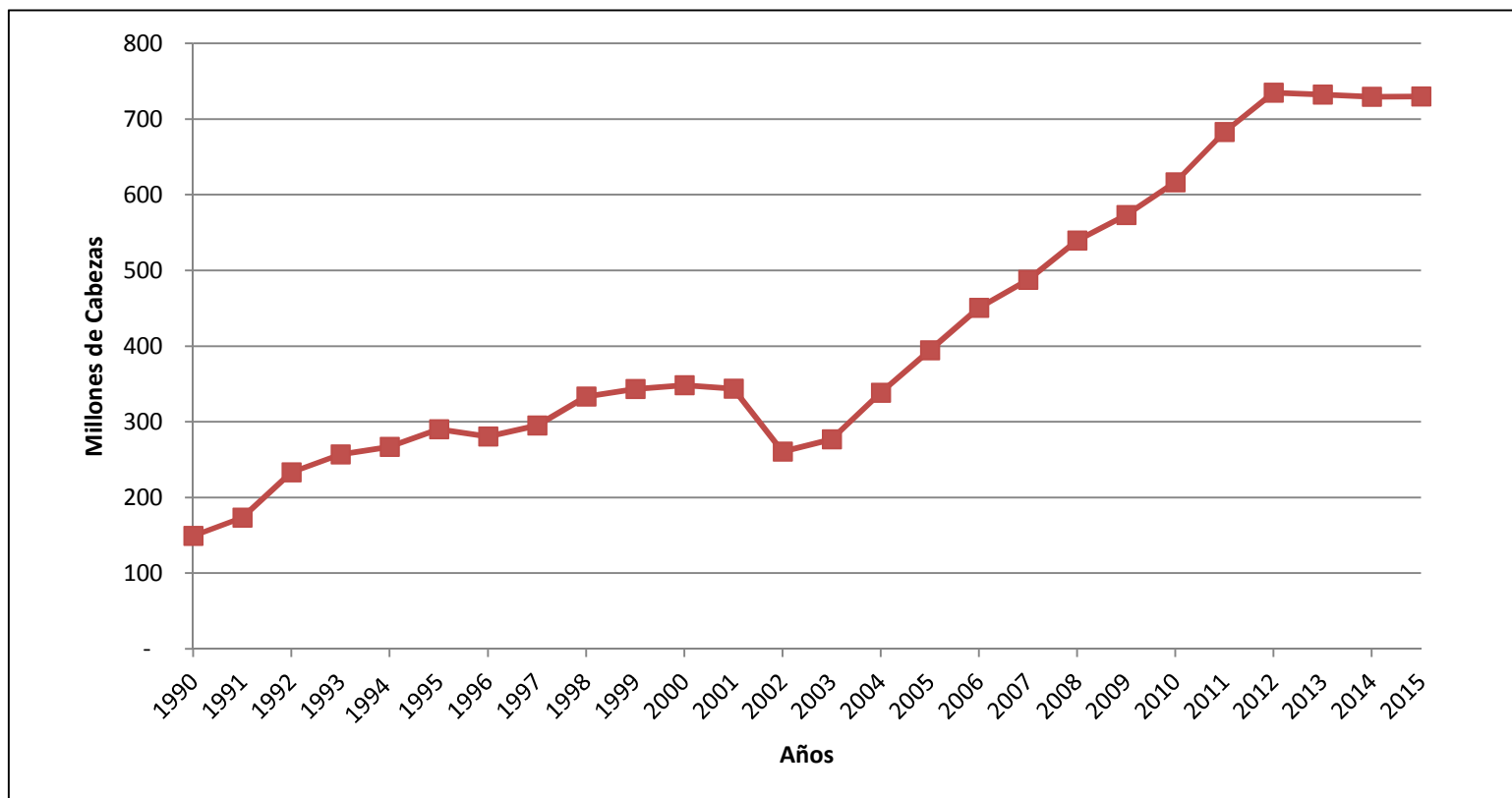


* Proyectado: MINAGRO - CAPIA

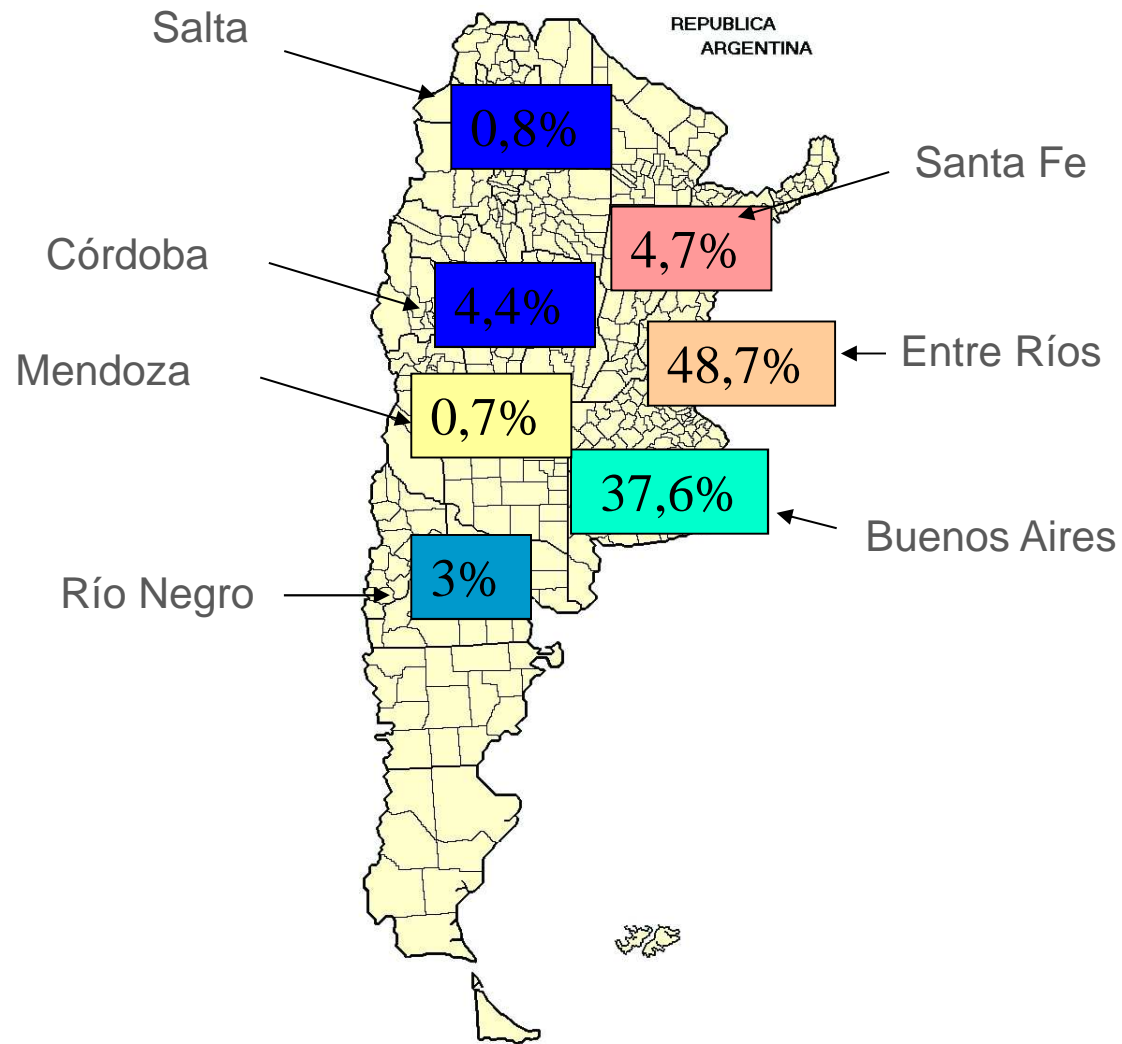
PROVINCIA O REGIÓN	CANTIDAD EN PORCENTAJE	TOTAL DE GALLINAS 2015
BUENOS AIRES	41,2	17.500.000
ENTRE RIOS	25,2	10.700.000
CORDOBA	8,2	3.500.000
MENDOZA	7,8	3.300.000
SANTA FE	5,9	2.500.000
NOA (SALTA, TUCUMAN Y JUJUY)	5,6	2.400.000
SAN JUAN	2,0	850.000
EL VALLE (NEUQUÉN, RIO NEGRO)	1,6	700.000
Patagonia (Chubut, Santa Cruz y Tierra del Fuero)	0,8	350.000
RESTO DEL PAIS	1,6	700.000
TOTAL PAIS	100	42.500.000

Fuente: CAPIA

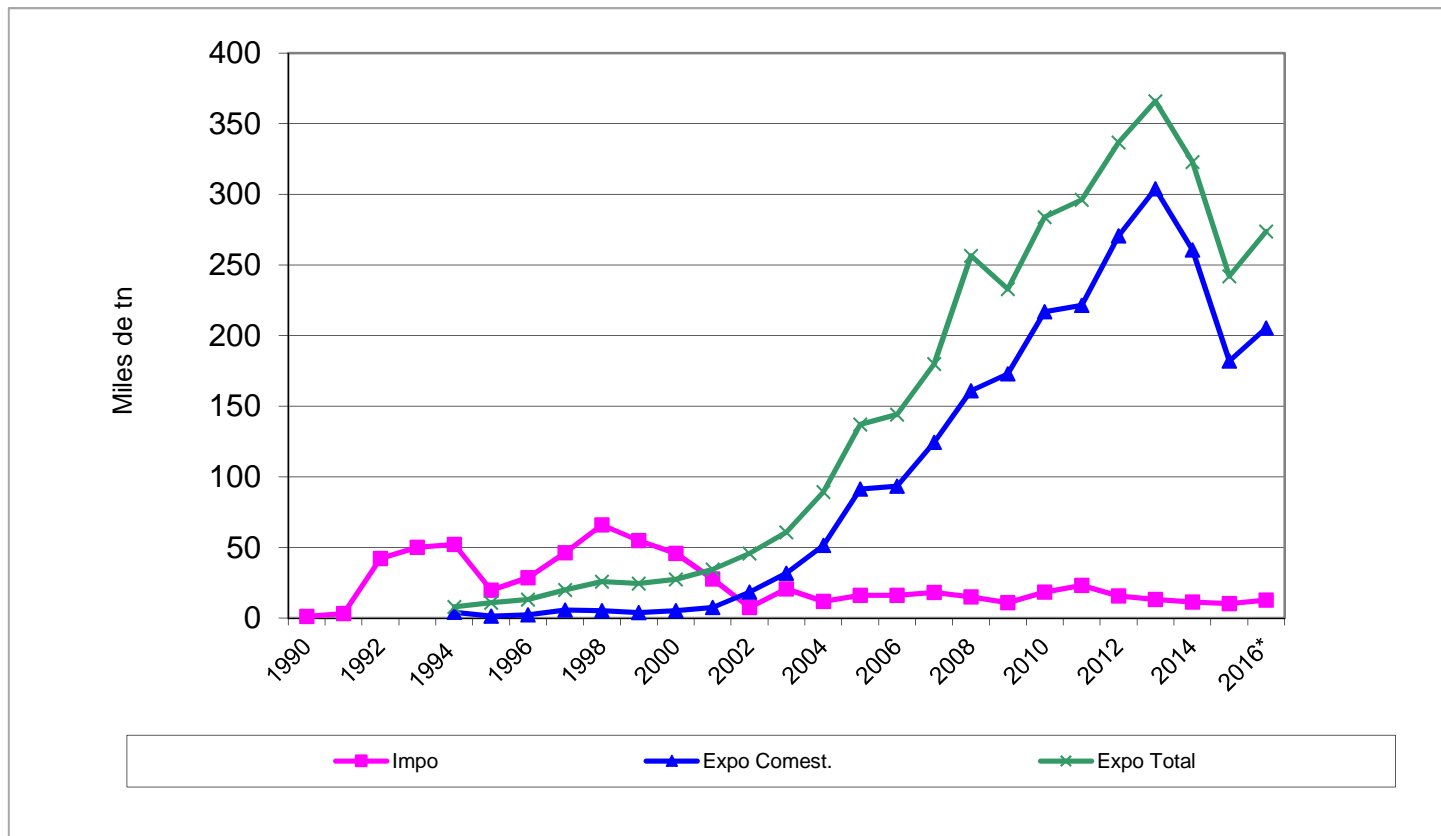
Evolución Indicadores Prod. Avícola Argentina • Faena Nacional de Aves



Fuente: MINAGRO, con datos de Senasa



Fuente: MINAGRO con datos de SENASA 2015



Fuente: MINAGRO

MUCHAS GRACIAS



Ministerio de Agroindustria
Presidencia de la Nación